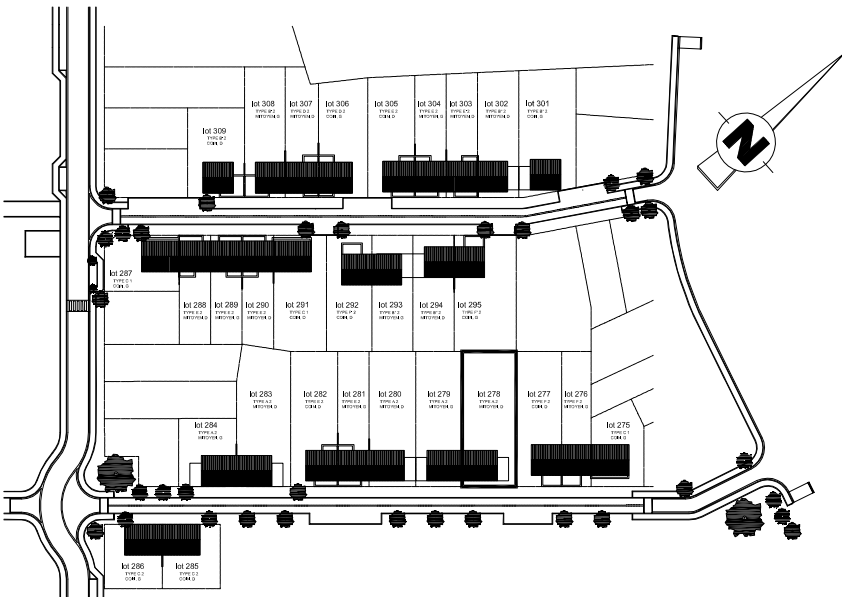


lot 278



façade principale

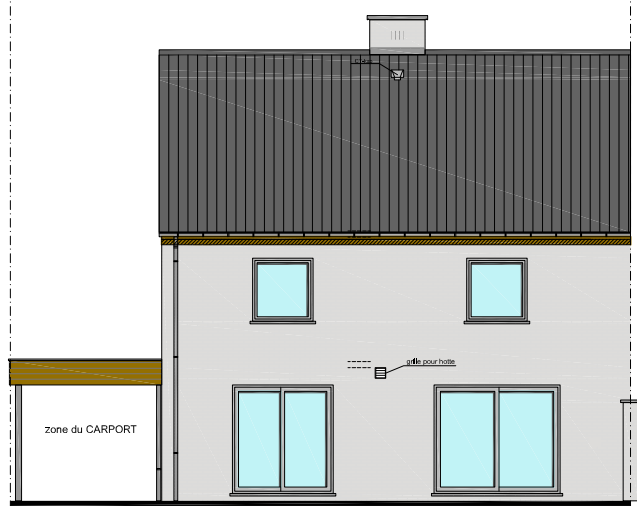


il est possible de prévoir des fenêtres supplémentaires sur la façade latérale en tenant compte avec les prescriptions réglementaires :

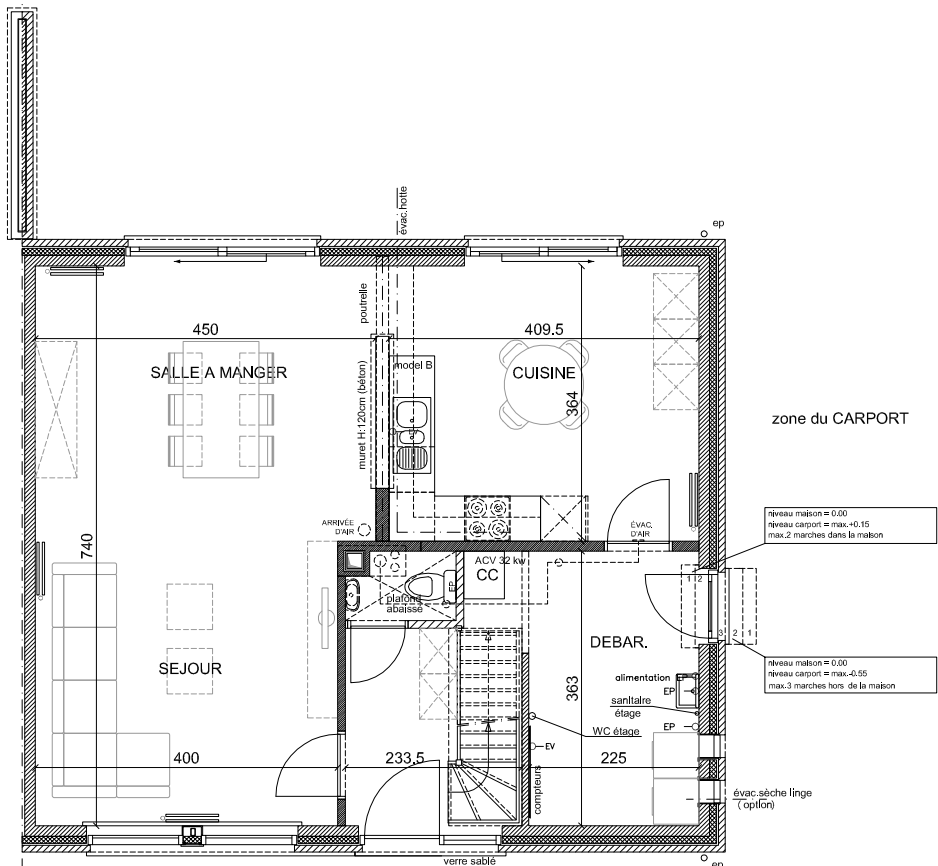
- 10° l'obturation, l'ouverture ou la modification de portes ou des baies dans les élévations totalisant au max. un quart de la longueur de l'élévation correspondante pour autant que :
- a) l'obturation, l'ouverture ou la modification ne soit pas effectuée dans une élévation qui forme le front de bâtisse de la voirie publique
  - b) l'obturation, l'ouverture ou la modification soit effectuée avec les mêmes matériaux de parament que ceux de l'élévation
  - c) chaque ouverture ou modification s'étende sur max. un niveau et présente des proportions similaires à celles des baies existantes
  - d) l'ensemble des portes et baies soit caractérisé par une dominante verticale

**MATERIAUX :**

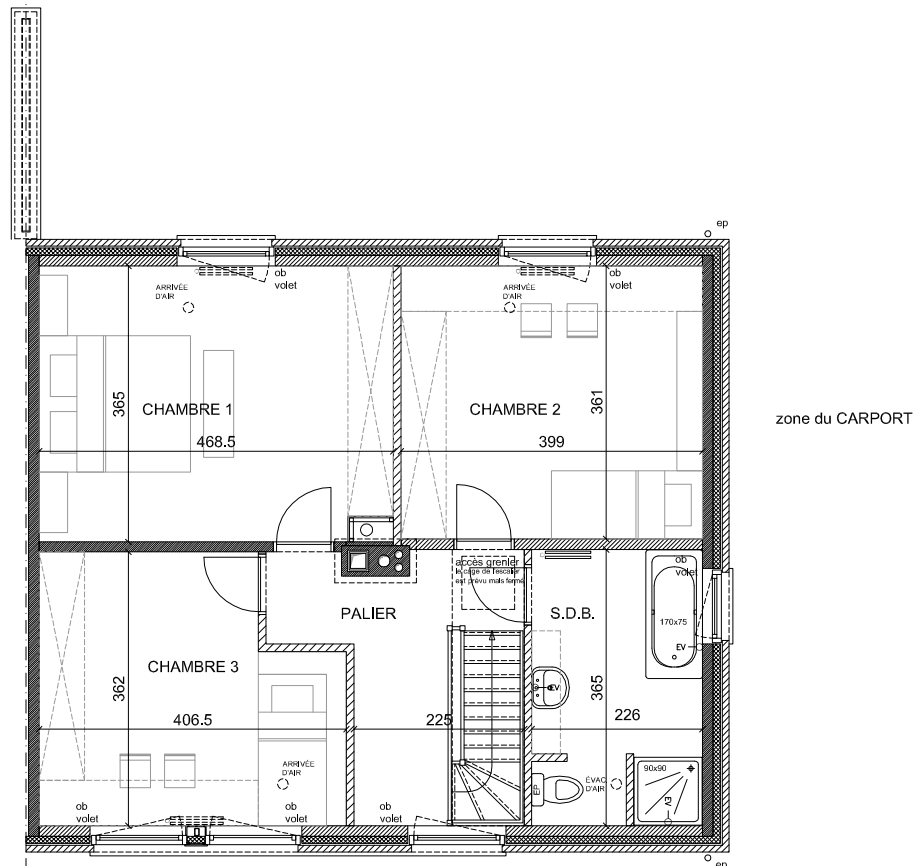
- toitures en tuiles "sneidek" couleur : noir / gris foncé
- menuiserie en PVC, couleur Intérieure : blanc, extérieure : gamme de gris
- portes de garages sectionnelles en quatre ou huit parties horizontales , type woodgrain, couleur : gamme de gris
- gouttières rectangulaires avec crochets droits en zinc
- descentes d'eau de pluie ronds diam 80 mm en zinc
- corniches et bardages en bois tropique traité d'une couche d'huile protectrice
- briques :
  - briques ton gris clair joint : ton sur ton
  - briques ton rouge-brun joint : ton sur ton
  - briques ton noir joint : ton sur ton



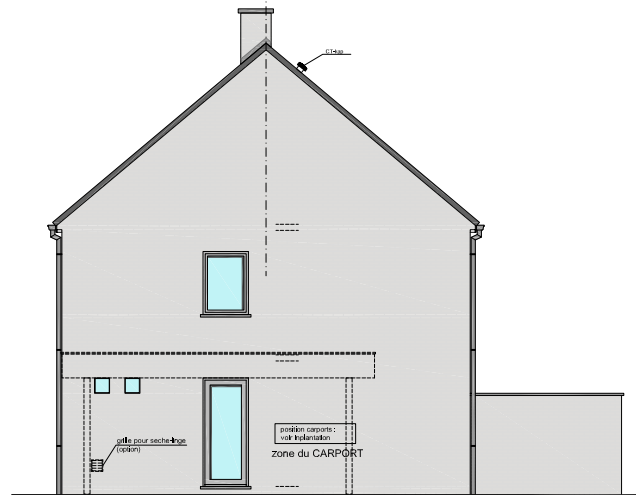
façade arrière



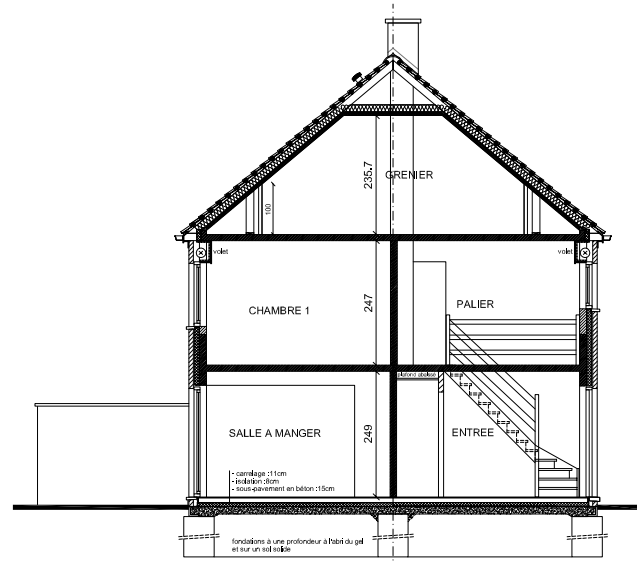
rez-de-chausée



étage



pignon



coupe